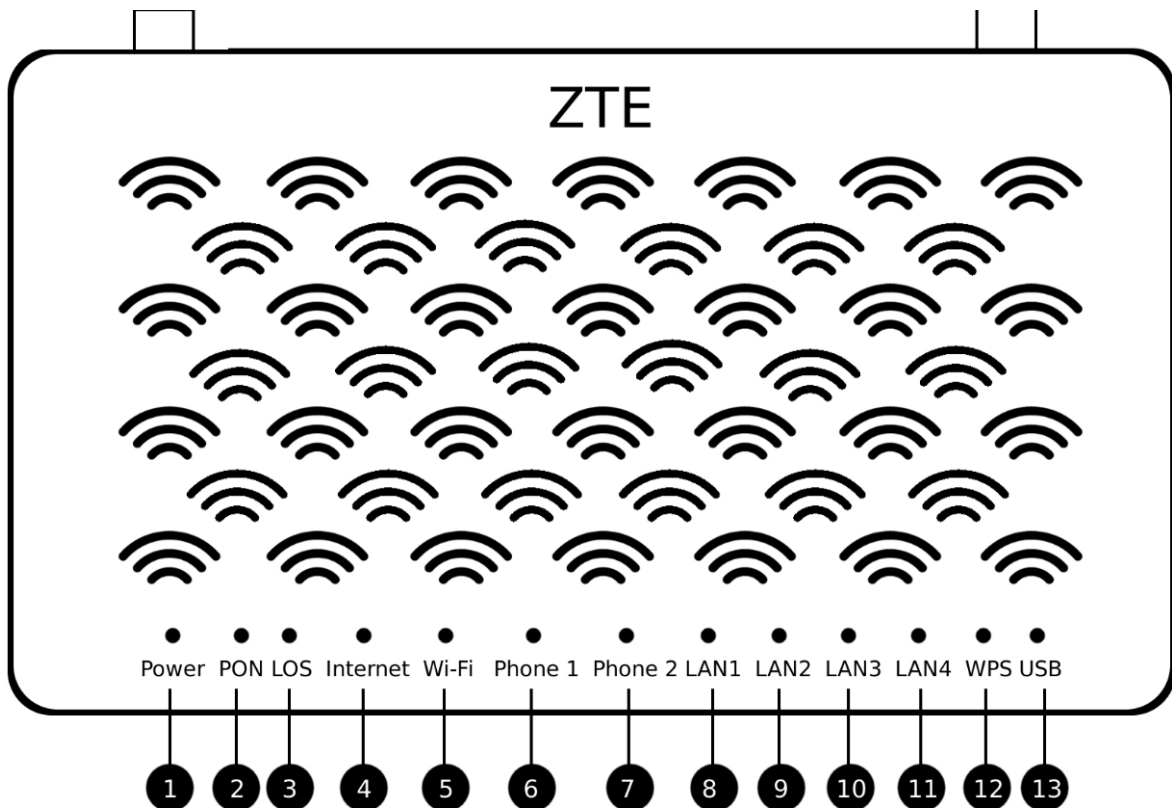


Návod na změnu nastavení gateway s aktivní Wi-Fi

ZTE ONT F660



Popis zařízení a vysvětlení LED indikace



- | | |
|---|--|
| <p>1) Power - Indikuje zda je k jednotce připojeno napájení střídavým proudem (<i>zelená led</i>)
- Musí svítit vždy stabilně</p> <p>2) PON - Indikuje, že je zařízení přihlášeno k síti (<i>zelená led</i>)
- Musí svítit = zařízení je přihlášeno, Pokud bliká, probíhá přihlašování</p> <p>3) LOS - Indikuje výkon optického signálu (<i>červená led</i>)
- Nemá svítit vůbec, Pokud bliká, je výkon nižší, pokud svítí, výkon není žádný</p> <p>4) Internet - Indikuje stav internetového připojení (<i>zelená led</i>)
- Musí svítit (je připojeno k internetu) nebo blikat (probíhá přenos dat)</p> <p>5) Wi-Fi - Indikuje stav WiFi (<i>zelená led</i>)
- Pokud svítí, je WiFi zapnuta. Pokud bliká, probíhá přenos dat přes WiFi</p> <p>6) Phone 1 - Indikuje stav připojeného zařízení / telefonu (<i>zelená led</i>)
- Pokud svítí je telefonní přístroj připojen. Pokud bliká, probíhá na lince hovor</p> <p>7) Phone 2 - Indikuje stav připojeného zařízení / telefonu (<i>zelená led</i>)
- Pokud svítí je telefonní přístroj připojen. Pokud bliká, probíhá na lince hovor</p> | <p>8) LAN1 - Indikuje zda je připojeno zařízení v rozhraní ETHERNET (<i>zelená led</i>)
- Pokud svítí, je v portu zapojeno zařízení, bliká při přenosu dat na portu</p> <p>9) LAN2 - Indikuje zda je připojeno zařízení v rozhraní ETHERNET (<i>zelená led</i>)
- Pokud svítí, je v portu zapojeno zařízení, bliká při přenosu dat na portu</p> <p>10) LAN3 - Indikuje zda je připojeno zařízení v rozhraní ETHERNET (<i>zelená led</i>)
- Pokud svítí, je v portu zapojeno zařízení, bliká při přenosu dat na portu</p> <p>11) LAN4 - Indikuje zda je připojeno zařízení v rozhraní ETHERNET (<i>zelená led</i>)
- Pokud svítí, je v portu zapojeno zařízení, bliká při přenosu dat na portu</p> <p>12) WPS - Indikuje stav WPS (<i>zelená led nebo červená nebo žlutá</i>)
-</p> <p>13) USB - Indikuje stav USB (<i>zelená led</i>)
- Pokud svítí je připojeno USB rozhraní, bliká při přenosu dat přes USB rozhraní</p> |
|---|--|



1) PON - Přívod optického kabelu z účastnické optické zásuvky (ze spodu)

2) Phone1 - Port RJ11 pro připojení telefonního přístroje

3) Phone2 - Port RJ11 pro připojení telefonního přístroje

4) LAN - 4xETHERNET port pro připojení zařízení (funguje jako aktivní router)

5) WPS tlačítko - Pro start WPS procesu

6) WIFI tlačítko - Slouží k zapnutí/Vypnutí WiFi sítě

7) Reset tlačítko - Umožňuje pouhý restart zařízení nebo uvedení do továrního nastavení
- Při stisknutí dojde k restartu zařízení, při podržení déle než 5 sekund dojde k továrnímu nastavení

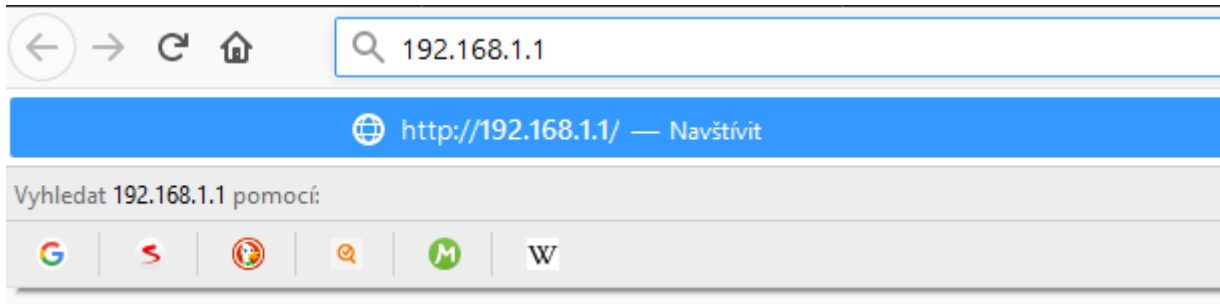
8) USB port - Slouží ke konfiguraci zařízení přes USB rozhraní (pro techniky)

9) Napájecí konektor - Připojení napájecího adaptéru

10) ON/OFF tlačítko - Slouží pro zapnutí/vypnutí zařízení

Základní nastavení Wi-fi

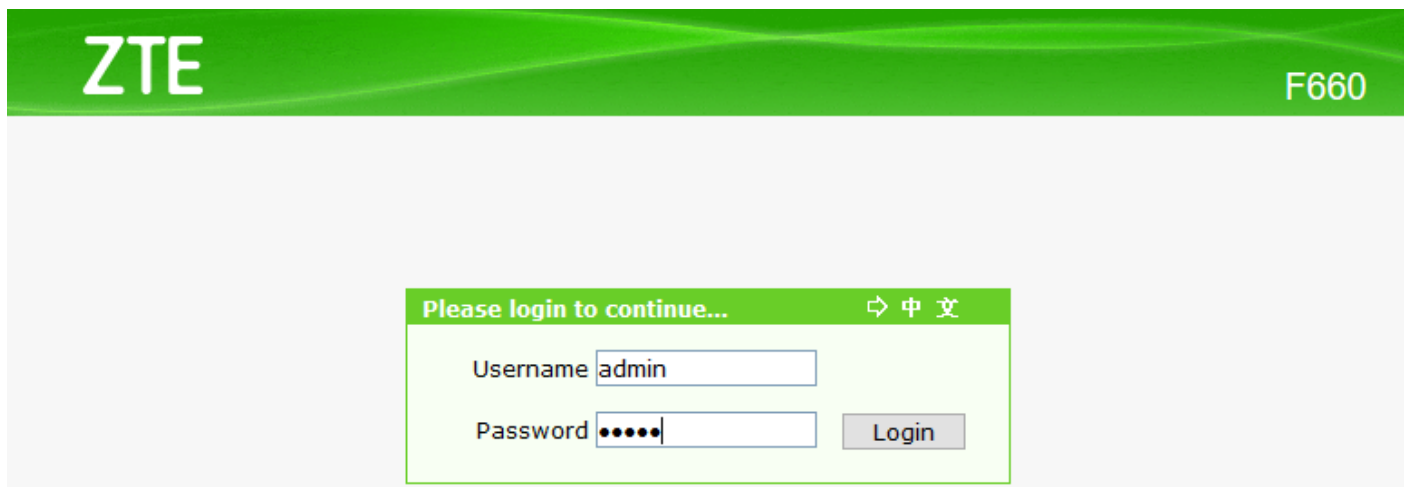
1. Propojíme počítač UTP kabelem do portu LAN 1.
2. Pro přístup do administrace zařízení je prvním krokem zjištění IP adresy zařízení. Tu naleznete na štítku optického převodníku.
3. IP adresu vložíme do adresního řádku v prohlížeči a potvrdíme. ((Internet Explorer, Edge, Google Chrome, Opera, atp.)



4. Zobrazí se tabulka pro zadání přihlašovacího jména a hesla.

Přihlašovací jméno (User Name): admin

Přihlašovací heslo (Password): admin



5. Wi-Fi síť pojmenujeme – Network – WLAN- SSID Setting a uložíme tlačítkem Submit

-Network

- +WAN
- WLAN**
- Basic
- SSID Settings**
- Security
- Access Control List
- Associated Devices
- WDS
- WMM
- WiFi Restrictions
- WPS

Choose SSID

Hide SSID

Enable SSID

Enable SSID Isolation

Maximum Clients (1 ~ 32)

SSID Name (1 ~ 32 characters)

Priority

6. Wi-fi síť zaheslujeme Network – WLAN . Security a uložíme tlačítkem Submit.

-Network

- +WAN
- WLAN**
- Basic
- SSID Settings
- Security**
- Access Control List
- Associated Devices
- WDS
- WMM
- WiFi Restrictions
- WPS

Choose SSID

Authentication Type

WPA Passphrase (8 ~ 63 characters)

* The strong WPA Passphrase must contain digit, uppercase letter & lowercase letter, at least 8 characters. *

WPA Encryption Algorithm

Submit Cancel

©2008-2017 ZTE Corporation. All rights reserved.

7. Základní nastavení bylo provedeno. Zařízení je připraveno k použití.

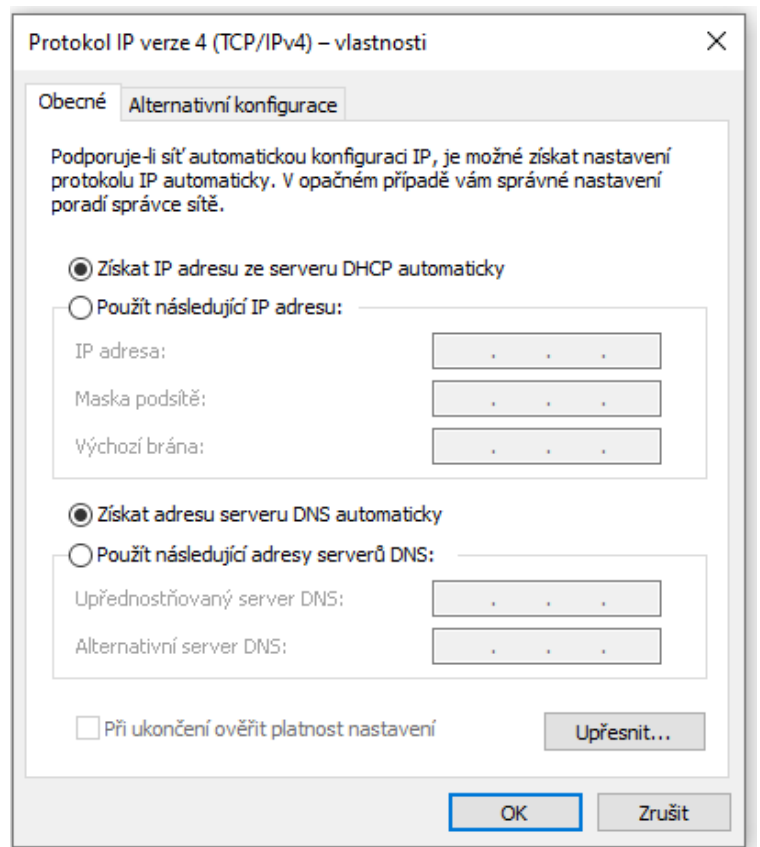
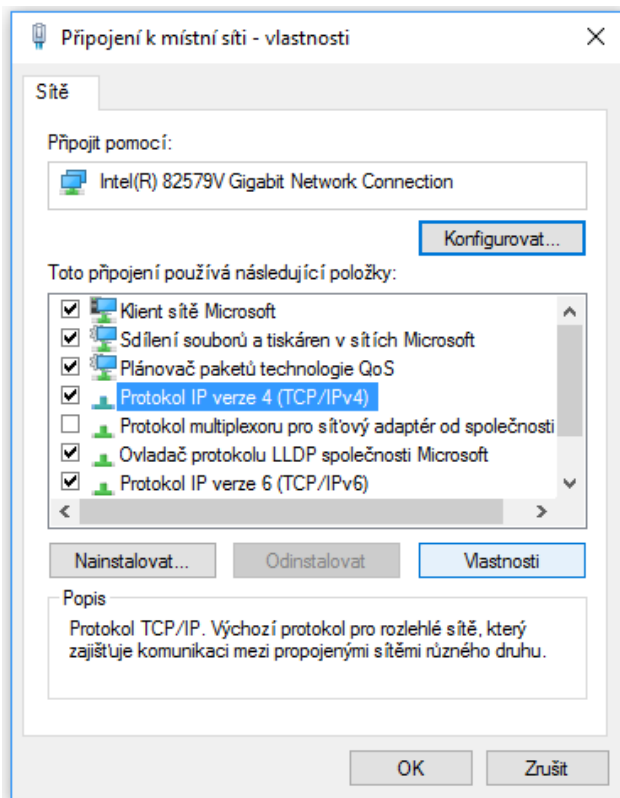
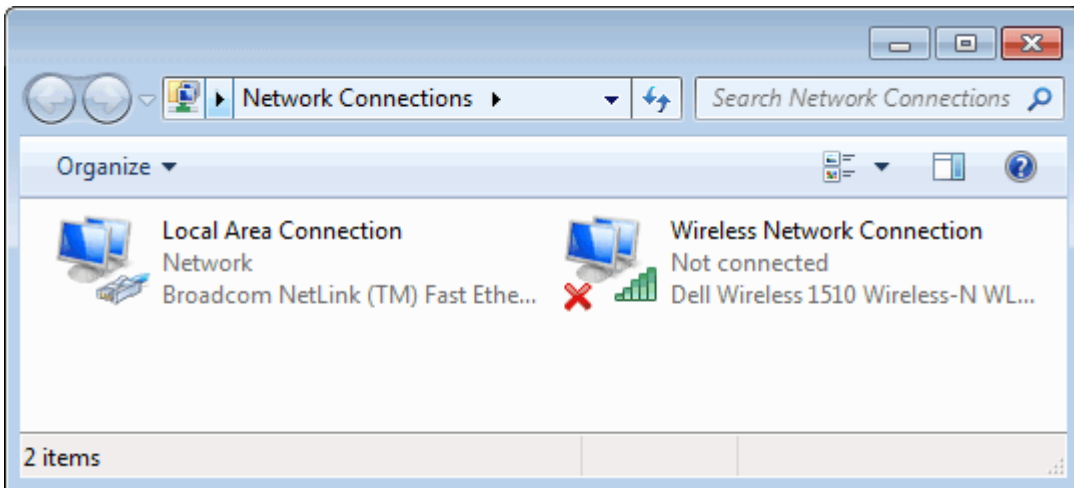
V případě ztráty hesla je možnost wifi router resetovat do továrního nastavení přidržím tlačítka reset po dobu cca 10-ti vteřin. Po resetu platí údaje ze štítku výrobce, popřípadě se musí znovu provést nastavení.



Základní nastavení konfigurace

1. Po nastavení Wi-Fi části, je nezbytné mít správné nastavení IPv4 protokolu:

Start → Síťová připojení → Síť ethernet (Local Area Connection) → Vlastnosti



2. Uložíme tlačítkem OK.



S případnými dotazy se můžete kdykoliv obrátit na naše Zákaznické centrum, které je Vám k dispozici 24 hodin denně:

Zákaznické centrum

telefon: 533 383 335

e-mail: zakaznicke.centrum2@nej.cz